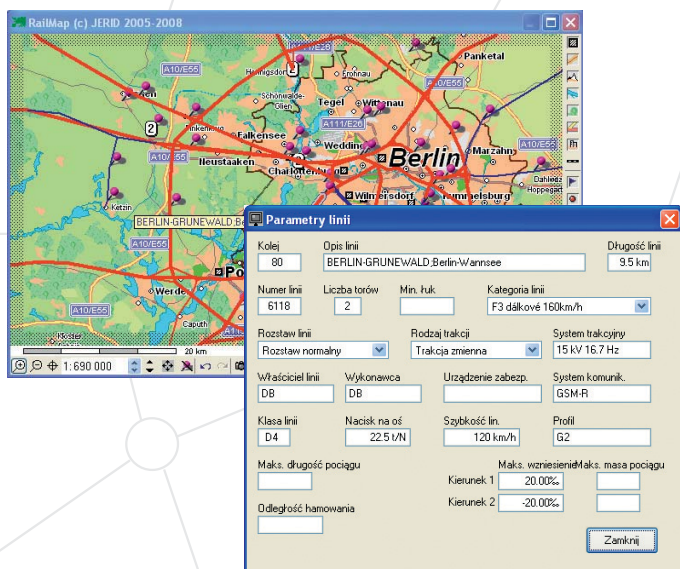




European Rail Information Centre

Infrastruktura kolejowa

Europejska baza danych parametrów infrastruktury kolejowej dostarcza informacji o parametrach linii europejskiej sieci kolejowej. Informacje opracowywane są na podstawie narodowych Deklaracji o kolei od poszczególnych administratorów infrastruktury. Na dzień 1. 9. 2008 r. są do dyspozycji informacje z następujących krajów: Niemcy, Austria, Szwajcaria, Polska, Węgry, Czechy, Słowacja, Słowenia, Luksemburg, Belgia, Wielka Brytania.



INFORMACJE

Informacja o infrastrukturze może pokazać się w aplikacji RailMap albo w formie klasycznego modułu w aplikacji ERIC. W ramach produktu RailMap infrastruktura przedstawiana jest w formie grafu sieciowego, w którym stacje kolejowe jest wierzchołki grafu a linie kolejowe tworzone są jego krawędziami.

Kliknięciem wybrać można krawędź i przejrzeć sobie parametry linii – numer linii, długość odcinka, system trakcyjny, ilość torów, klasę linii, nacisk na oś, rozstaw, itd.

WYSZUKIWANIE OPTYMALNEJ TRASY

Za pomocą sieciowego grafu można rozwiązywać zadania optymalizacyjne, takie jak szukanie najkrótszej trasy na podstawie podanych parametrów.

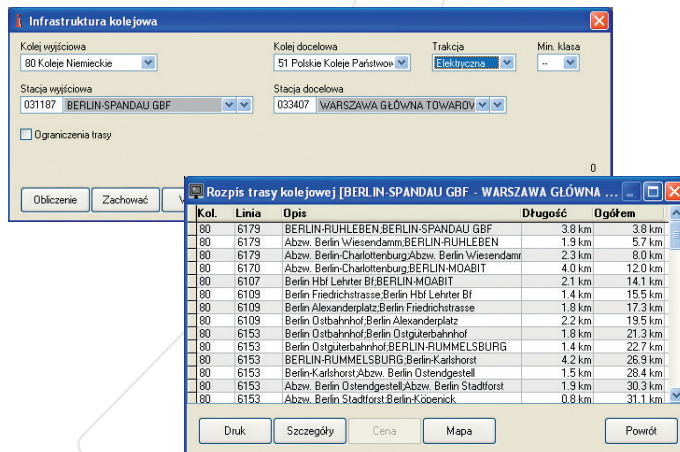
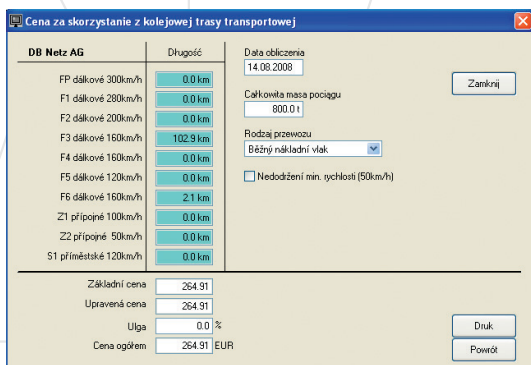
Podczas szukania trasy można użyć następujących parametrów:

- rodzaj trakcji (elektryczna albo motorowa)
- minimalna klasa linii
- ograniczenie – wykluczenie stacji albo linii

OBLICZENIE CENY Z WYKORZYSTANIEM INFRASTRUKTURY

Na podstawie informacji z Deklaracji o kolei dokonywać można kalkulacji maksymalnej ceny korzystając z drogi kolejowej dla wytworzonej trasy.

Na dzień 1. 9. 2008 r. obliczenia te dostępne są dla krajów: Niemcy, Austria, Polska, Węgry, Czechy, Słowacja.



www.jerid.eu

ZA WASZE INFORMACJE RĘCZYMY MY