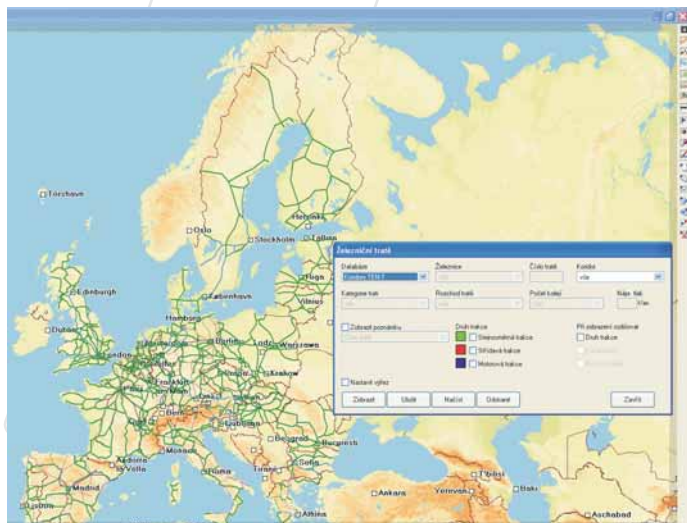


## NOVINKY

### RailMap Desktop

- nová verze mapového podkladu, umožňuje posun mapy
- aktualizovaná silniční síť
- aktualizovaná železniční síť
- železniční koridory: RNE, TEN-T



- infrastruktura pokrývající celou Evropu v roce 2009 a 2010 doplněna v těchto zemích: Norsko, Švédsko, Finsko, Itálie, Albánie, Bosna a Hercegovina, Bulharsko, Černá Hora, Dánsko, Francie, Chorvatsko, Irsko, Makedonie, Nizozemí, Portugalsko, Rumunsko, Řecko, Srbsko, Španělsko, Turecko, Estonsko, Lotyšsko, Litva, Moldávie.



### RailMap.Net

#### Nová webová aplikace

**Základní mapová aplikace, která obsahuje následující vrstvy:**

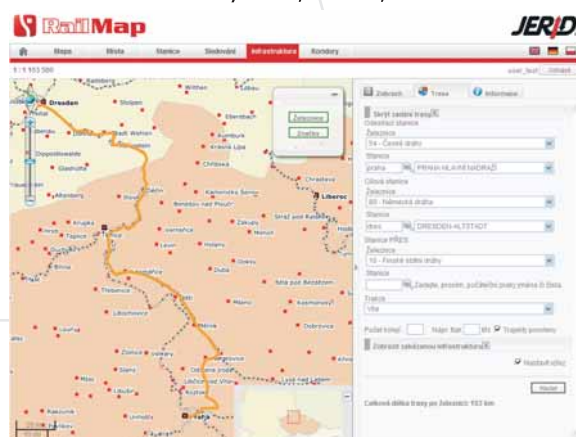
- železniční vrstva s možností vypnutí a zapnutí
- vrstva stanic s možností vypnutí a zapnutí
- vrstva infrastruktury s parametry tratí, pokrývá celou Evropu
- statická vrstva měst
- hranice států

Aplikace je lokalizována v těchto jazycích: čeština, polština, angličtina, němčina.



#### Funkce:

- MÍSTA: vyhledání libovolného místa a jeho zobrazení v mapě
- STANICE: vyhledávání v evropské databázi stanic dle čísla a názvu
- SLEDOVÁNÍ: sledování železničních vozů pomocí sledovací jednotky, sledování vozů v teritoriu SNS, historie pohybu vozu, možnost exportu poloh do .xml a .csv
- INFRASTRUKTURA: vyhledání nejkratší trasy dle vybraných parametrů infrastruktury, zobrazení podrobných parametrů infrastruktury traťových úseků napříč celou Evropou
- KORIDORY: železniční koridory RNE, TEN-T, EURO-ASIJSKÉ



# RailMap Webové služby

Nabídka webových služeb pro zákazníky, kteří monitorují pohyb objektů na železnici prostřednictvím technologie GPS.

